

**MEMÒRIA**

**CURS 2004-05**

## **1. CARACTERÍSTIQUES DEL CENTRE**

### **Situació i descripció**

L'escola municipal de música Antoni Torrandell (EMMAT) s'ubica de forma definitiva a l'actual edifici del Casal de Cultura, situat al c/ Dureta, 5 de la ciutat d'Inca, antic edifici del Pes des Bessó.

### **Tipus d' escola**

El curs 2004/2005, va començar el dia 1 d' octubre amb una matrícula inicial de 184 alumnes de música (68 d'estudis reglats (Grau Elemental), 72 no reglats (33 Grau inicial, 14 de preparatori, 9 de Grau elemental no LOGSE i 16 de Grau Mitjà), 44 de música moderna i 18 alumnes de dansa .

## **2. ORGANITZACIÓ DEL CENTRE**

### **ORGANIGRAMA**

L' Escola Municipal de Música depèn de l' Organisme Autònom Antoni Torrandell, de l' Excel.lentíssim Ajuntament d' Inca.

### **ÒRGANS DE GOVERN**

Batle- President de l' Organisme Autònom Antoni Torrandell:

Sr. Pere Rotger i Llabrés

### **EQUIP DIRECTIU**

Directora :

Sra Catalina Matas

Caps d' Estudis:

Diana Miguel de Lauzon i Jaume Serquera Peyro

**AMPA** (Associació mares i pares d' alumnes)

Presidenta.

Sra Joana Palomés.

### 3. PROFESSORAT DE L' ESCOLA

#### ESTUDIS REGLATS

ESPECIALITAT	PROFESSOR
Clarinet	Silvia Insa Llopis
Guitarra	Agustí Salom Beltran
Violí	Silvio Garcia Enriquez
Violoncel	Miguel Angel Aguiló Matas
Flauta Travessera	Antonio Pérez Royo
Oboè	Catalina Obrador Vaquer
Saxòfon	Roberto García Gontan
Trompa	Cesar Guillen Zaragoza
Fagot	Gerardo Beltran Ferrer
Piano	Victòria Quader Santmarti
Piano	Margalida Reus Bonet
Piano	Claudia Bennassar Cloquell
Llenguatge Musical	Juan Ramón Torres Ramirez

COMPLEMENTÀRIES	
Conjunt Instrumental	Silvio Garcia Enriquez
Conjunt Coral	Bartomeu Mut Llabrés

## ESTUDIS NO REGLATS

ESPECIALITAT	ASSIGNATURA	PROFESSOR
--------------	-------------	-----------

Grau Inicial de Música		
	Aproximació a la música, 4 anys	Catalina Seguí Quetglas
	Llenguatge Musical	Catalina Seguí Quetglas
	Música I, II	Catalina Seguí Quetglas
	Conjunt Coral	Bartomeu Mut Llabrés
	Moviment I, II	Mar López Bermejo
	Expressió Corporal	Mar López Bermejo

Cant		
		Frederique Sizaret

Grau Mitjà		
	Llenguatge Musical	Llorenç Gelabert Gual

Dansa		
	Jazz-Funky	Miguel Elejalde Yonsonk
	Dansa Contemporània	Mar López Bermejo
	Dansa Clàssica I, II	Mar López Bermejo
	Llenguatge Musical Dansa	Catalina Seguí Quetglas

Jazz i Música Moderna		
	Bateria i Percussió	Salvador Font Martínez
	Piano	Miquel Àngel Pericas Mateu
	Guitarra Elèctrica i Acústica	Martin Negro Montero
	Baix Elèctric i Contrabaix	Antoni Cuenca Garcia
	Big Band	Antoni Cuenca Garcia
	Harmonia i Improvisació	Antoni Cuenca Garcia
	Ensemble	Martin Negro Montero
	Piano Jazz	Miquel Angel Pericàs Mateu

#### 4. PLA D' ESTUDIS DE L' ESCOLA

**Ensenyaments impartits, reglats i no reglats.**

EMMAT

ENSENYAMENTS REGLATS

Estudis Grau Elemental

Grau	Curs	Assignatures Troncals	Assignatures Optatives	Càrrega docent
<b>Elemental</b>				
	Primer			
		Instrument individual		30min.
		Llenguatge musical		2 h.
		Instrument col·lectiu		1 h.
			Conjunt Coral	1 h.
	Segon			
		Instrument individual		45min.
		Llenguatge musical		2 h.
		Instrument col·lectiu		1 h.
			Conjunt Coral	1 h.
			Orquestra de Percussió	1 h.
	Tercer			
		Instrument individual		1 h.
		Llenguatge musical		2 h.
		Instrument col·lectiu		1 h.
		Conjunt Coral		1 h. 30 min.
			Orquestra de Percussió	1 h.
	Quart			
		Instrument individual		1 h.
		Llenguatge musical		2 h.
		Instrument col·lectiu		1 h.
		Conjunt Coral		1 h. 30 min.
			Orquestra de Percussió	1 h.
			Mini Big Band (d'11 a 15 anys)	1 h. 30 min.
			Big Band (majors de 15 anys)	1 h. 30 min.

EMMAT  
 ENSENYAMENTS NO REGLATS  
 Estudis Grau Inicial

Grau	Curs	Assignatures	Càrrega docent	observacions
Inicial				
	Música 4 anys			nascuts 1999
		Aproximació a la música	1h. 30min.	
	Música i moviment I			nascuts 1998
		Música I	45 min.	
		Moviment I	45 min.	
	Música i Moviment II			nascuts 1997
		Música II	45 min.	
		Moviment II	45 min.	
	Iniciació			nascuts 1996
		Llenguatge Musical	45 min.	
		Taller d'Instrument	45 min.	
		Conjunt Coral	45 min.	

Estudis Grau Mitjà

Grau	Curs	Assignatures	Càrrega docent	observacions
Mitjà				
	Cinquè			
		Instrument individual		1 h.
		Llenguatge musical		2 h.
		Instrument col·lectiu		1 h.
		Piano complementari		30 min.
			Conjunt Coral	1 h. 30 min.
			Orquestra de Percussió	1 h.
			Conjunt instrumental	1 h.
			Mini Big Band (d'11 a 15 anys)	1 h. 30 min.
			Big Band (majors de 15 anys)	1 h. 30 min.
	Sisè			
		Instrument individual		1 h.
		Llenguatge musical		2 h.
		Instrument col·lectiu		1 h.
		Piano complementari		30 min.
			Conjunt Coral	1 h. 30 min.
			Orquestra de Percussió	1 h.
			Conjunt instrumental	1 h.
			Mini Big Band (d'11 a 15 anys)	1 h. 30 min.
			Big Band (majors de 15 anys)	1 h. 30 min.

Grau	Curs	Assignatures Troncals	Assignatures Optatives	Càrrega docent	
Elemental	Primer	Instrument individual		45 min.	
		Llenguatge musical		1 h.	
		Taller d'Ensemble		1 h.	
	Segon			Big Band	1'5h.
			Instrument individual		45min.
			Llenguatge musical		1 h.
		Ensemble		1 h.	
		Harmonia/Improvisació		1 h.	
			Big Band	1'5h.	
	Tercer		Instrument individual		45min.
			Llenguatge musical		1 h.
			Ensemble		1 h.
Harmonia/Improvisació			1 h. 15 min.		
		Big Band			
Quart			Instrument individual		45min.
	Llenguatge musical			1 h.	
	Ensemble			1 h.	
	Harmonia/Improvisació		1 h. 15 min.		
		Big Band			

Cursos de Formació Específica

Curs	Càrrega docent	Observacions
Mini Big Band	1 h. 30 min.	d'11 a 15 anys
Big Band	1 h. 30 min.	majors de 15 anys
Informàtica Musical	2 h.	majors de 15 anys
Tècniques d'enregistrament, seqüenciació i MIDI	1 h.	majors de 15 anys

Cursos de Perfeccionament

Curs	Càrrega docent	Observacions
Contrabaix / Baix Elèctric	1 h. 30 min.	nivell avançat o superior
Piano	1 h. 30 min.	nivell avançat o superior
Guitarra elèctrica / Guitarra acústica	2 h.	nivell avançat o superior
Percussió	1 h.	nivell avançat o superior

## ESPECIALITATS INSTRUMENTALS QUE S' HI IMPARTEIXEN

Flauta, oboè, clarinet, fagot ,saxòfon, trompa, piano, guitarra, violí, violoncel, contrabaix,

Percussió,cant

## 5. CALENDARI LECTIU

INICI DE CURS: 1 d'Octubre

FINAL DE CURS: 22 de juny de 2005

PERÍODE DE VACANCES.

NADAL: del 24 de desembre de2004 al 7 de gener de 2005, ambdós inclosos.

PASQUA: del 24 de març a l'1 d'abril de 2005, ambdós inclosos.

DIES FESTIUS:

12 d'octubre (Mare de Déu del Pilar)

1 de novembre (Tots Sants)

18 de novembre (Dijous Bo)

6 de desembre (Dia de la Constitució)

8 de desembre (La Immaculada)

1 de març (Dia de les Illes Balears)

DIES NO LECTIUS:

28 de febrer de 2005 (festa escolar unificada)

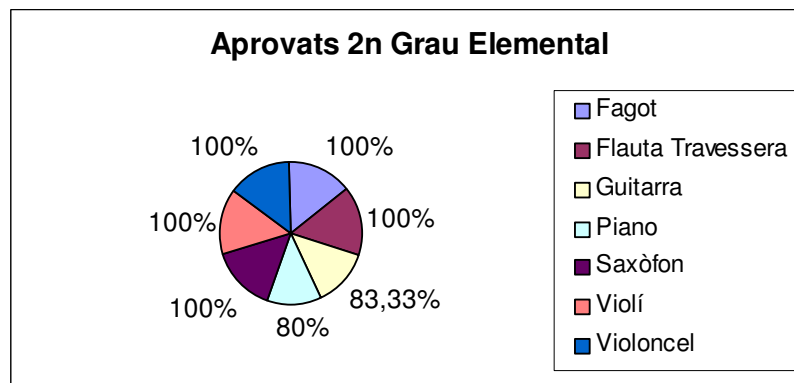
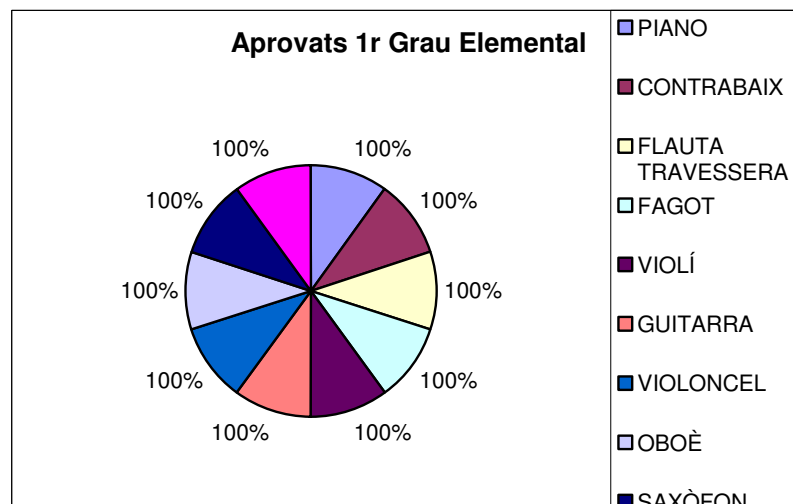
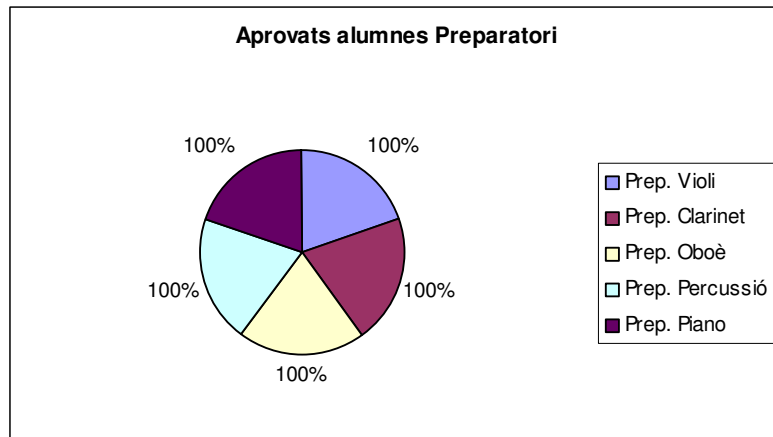
20 de gener (Sant Sebastià)

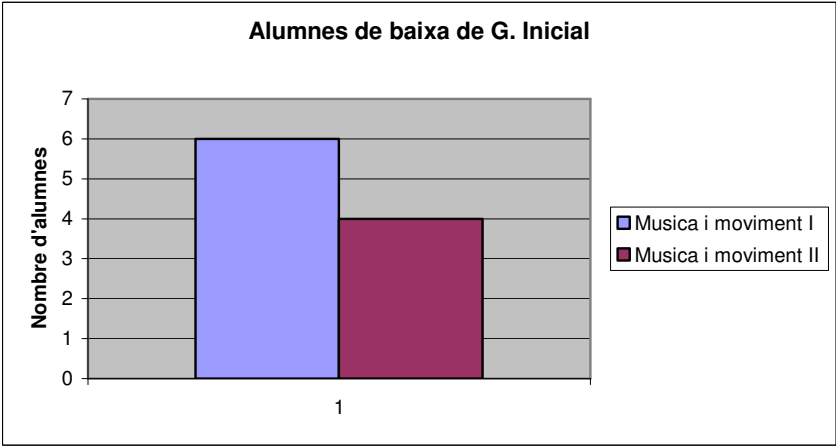
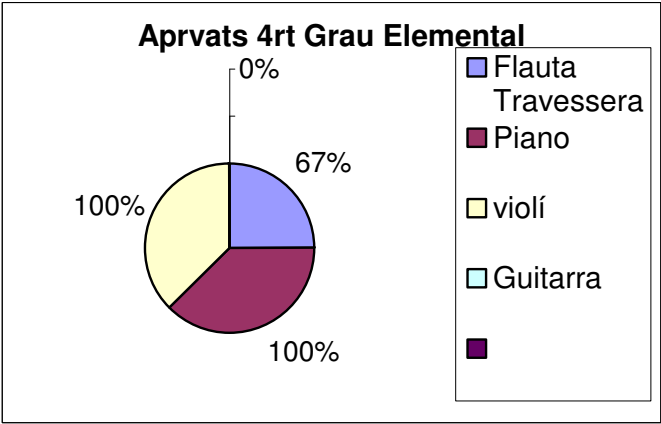
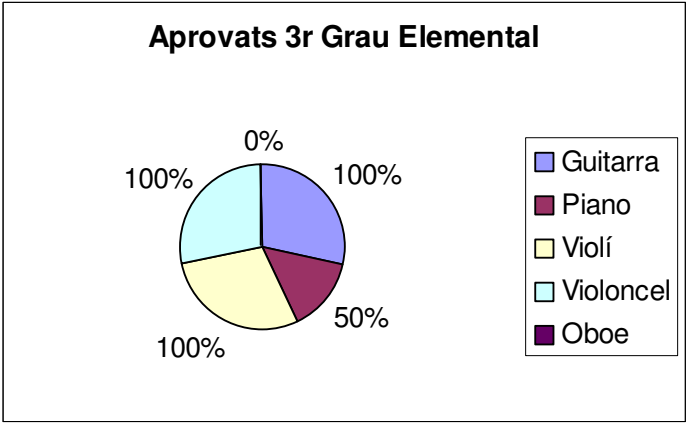
# 6. HORARI ESCOLAR

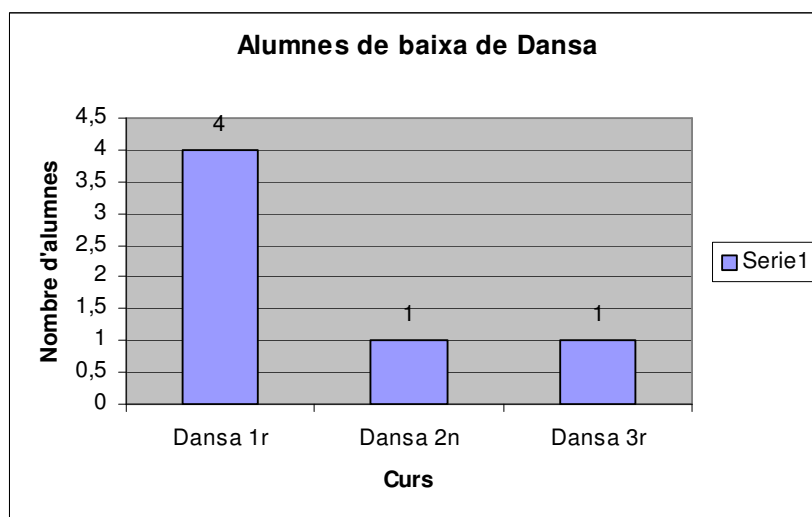
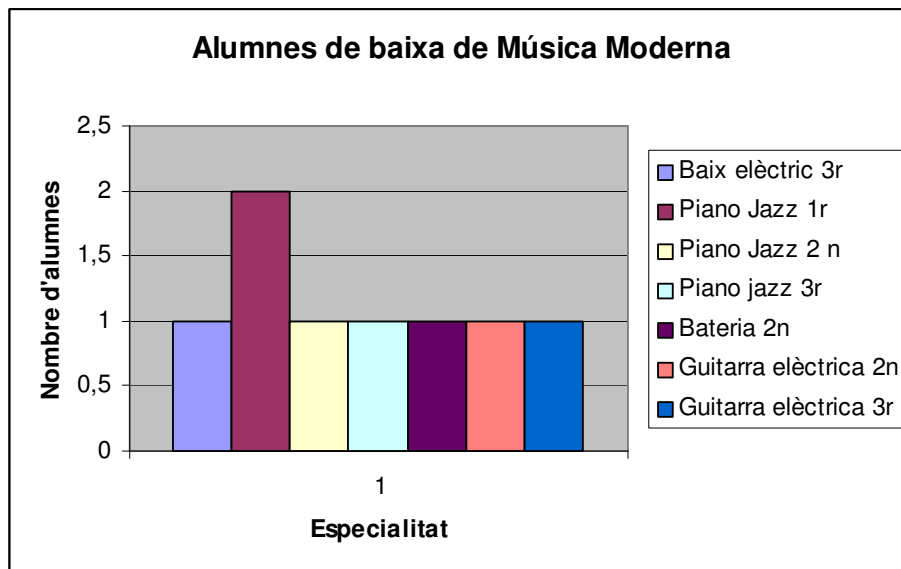
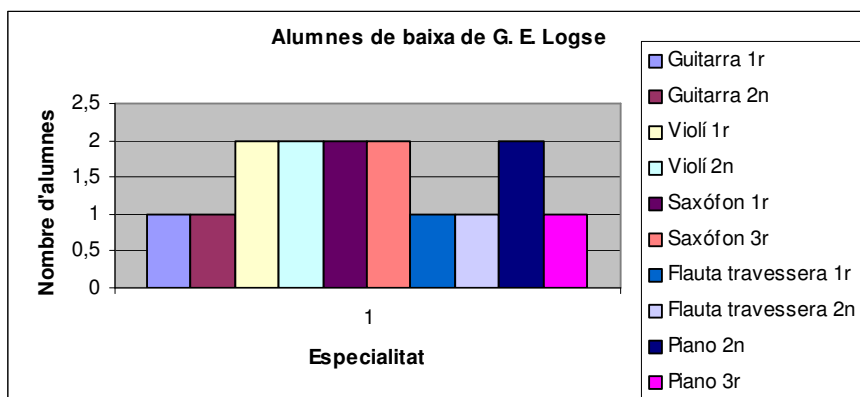
		15:00	16:00	17:00	18:00	19:00	20:00	21:00	22:00	
AULA		00:15 00:30 00:45	00:15 00:30 00:45	00:15 00:30 00:45	00:15 00:30 00:45	00:15 00:30 00:45	00:15 00:30 00:45	00:15 00:30 00:45	00:15 00:30 00:45	
DILLUNS	c1	BAIX ELECTRIC (ANTONI CUENCA)			Piano Jazz (Pericas)					
	c3	Piano Victoria Quader								
	c5		Piano Marga Reus							
	c7		Guitarra Agustí Salom							
	c2		Ensemble II A (Pericas)	Harmonia Moderna	Mini Big Band	Baix Electric				
	c4		Lleng. Musical. Juan Ramon Torres							
	c6		Violí Silví Garcia							
	c8	Oboe (Catalina Obrador)								
	Auditori		Harmonia 7è-8è	Coral 1r	Coral 3r					
DIMARTS	c1	Baix (Cuenca)	Baix Electric Antoni Cuenca	Harmonia	Baix (Cuenca)					
	c3	Piano Victoria Quader								
	c5		Piano Marga Reus							
	c7		Guitarra Agustí Salom							
	c2	Guitarra Eléctrica (Martín Negro)	Llenguatge I	Ensemble III	Ensemble II	Guitarra (M. Negro)				
	c4		Lleng. Musical. Juan Ramon Torres.							
	c6		Violí Silví	Violí Silví ??	Violí Silví					
	c8		Musica Catí Seguí	Musica Catí Seguí	Taller Instruments					
	Auditori		Harmonia 7è-8è	Coral 2n	Coral Prep					
DIMECRES	c1	Violoncel (Miguel A. Aguiló)								
	c3	Piano Victoria Quader								
	c5		Piano Claudia Bennassar							
	c7		Saxofon Roberto Garcia							
	c2		Flauta travessera Antonio Perez							
	c4		Lleng. Musical. Juan Ramon Torres							
	c6		LLENG. MUSICAL LLORENÇ GELABERT							
	c8									
	Auditori		Coral 5è-6è	Coral 4rt						
DIJOUS	c1		Cant Frederique Sizarte	Agustí Salóm						
	c3	Piano Victoria Quader								
	c5		Piano Marga Reus							
	c7		Contrabaix Lluís montes							
	c2		Llenguatge I	Bateria (Salvador Font)	Ensemble I					
	c4	Cant Frederique Sizarte	Lleng. Musical. Juan Ramon Torres							
	c6		LLENG. MUSICAL LLORENÇ GELABERT							
	c8		Musica Catí Seguí							
	Auditori		Moviment, Mar Lopez							
DIVENDRES	c1	Martín Negro			Big Band (Antoni Cuenca)					
	c3	Piano Victoria Quader.								
	c5		Piano Marga Reus							
	c7		Guitarra Agustí Salom							
	c2	"Repas"	Jazz Fussio (Antoni Cuenca)		Martín Negro.					
	c4	Cant Frederique Sizarte								
	c6		Violí Silví							
	c8		Saxofón Roberto Garcia							
	Auditori									
		09:00	10:00	11:00	12:00	13:00	14:00	15:00		
AULA		00:15 00:30 00:45	00:15 00:30 00:45	00:15 00:30 00:45	00:15 00:30 00:45	00:15 00:30 00:45	00:15 00:30 00:45	00:15 00:30 00:45		
DISSABTE	c1				Violoncel col. (Aguiló)					
	c2		Flauta travessera, Antonio Perez							
	c3		Fagot, Gerard Beltrán							
	c4	Clarinet Silvia Insa								
	c5									
	c6		Violí Silví			Tutoria Silví				

Horari EIMMART 03-04

## 7. PERCENTATGES D'ALUMNES APROVATS PER ESPECIALITATS I PER CURS







- Principals motius causants de baixa
  - Trasllats de domicili
  - Incompatibilitat amb els estudis o el treball (música moderna)

## **8. NOVES ACTIVITATS ORGANITZADES I REALITZADES AL CENTRE.**

### **8.1 Nova forma d'organització del Taller d'Orientació Instrumental (T.O.I.).**

Tots els dimarts de 19:15 a 20:00h, tots els alumnes de música i moviment II (6 anys) han vist els diferents instruments de l'orquestra simfònica. Durant el primer trimestre han conegut el piano (corda percutida) i tots els instruments de corda fregada i pinçada, instruments que predominen a l'escola. En el segon trimestre han pogut conèixer els instruments de vent-fusta i en el 3r trimestre els de vent-metall i percussió.

Normalment han tengut dues classes per instrument, però donada la mancança d'aquest darrers, l'escola es va decidir a fer tres i quatre classes per intentar aconseguir alumnat d'aquestes especialitats ( vent-metall i percussió). L'objectiu s'ha complert, una vegada vista la prescripció hem vist que hi ha més demanda d'aquests instruments.

Per finalitzar els alumnes varen rebre un diari com a record d'aquests tallers, on es detallava el que havien fet amb cada professor.

### **8.2 Audicions Trimestrals**

Durant aquest curs lectiu s'han fet audicions trimestrals, pràcticament d'una setmana de durada, sempre la darrera abans de les vacances.

L' objectiu principal d'aquestes audicions es fer tocar en públic a tots els alumnes, per tal de superar la por escènica.

Tots els professors han vist positiu el resultat d'aquestes audicions i l'han reflectit en la seva memòria del curs.

Adjuntam programes d'aquestes audicions .

### **8.3 Premis i mencions fi de curs**

Aquest curs per primera vegada s'han convocat els Premis i Mencions Fi de Curs.

Han participat únicament els alumnes amb un expedient destacat, en el que han interpretat dues obres, una obligada i una de lliure elecció.

El tribunal d'aquestes proves ha estat format per personalitats del món de la música.

La prova va esser el dia 22 de juny al Claustre de Sant Domingo.

Els resultats:

- 1 premi Fi de Grau (Flauta)
- 2 premis Fi de Curs (Piano, Saxòfon)
- 3 Mencions Honorifiques (Piano, Guitarra)

Ha servit per motivar-los i encoratjar-los a estudiar molt més.

L' entrega de premis es va fer el dia de Fi de Curs (23 de juny) a càrrec del Batlle d'Inca.

A continuació detall del programa dels premis i mencions fi de curs 2004/2005.

#### **8.4 Concerts pedagògics**

- Concert pedagògic "El clavecí i la dansa barroca" a càrrec de Silvia Riutort (dansa), i Javier Núñez (Clavecí), el 15 de març de 2005
- Concert pedagògic "Coneguem el jazz" a càrrec d'Antoni Miranda (Guitarra elèctrica), Rotger Machon (Saxò tenor i soprano) i Miquel Ferra (Contrabaix i baix elèctric), 7 d'abril de 2005.
- Concert pedagògic "Encants musicals als segles XVI-XVII" a càrrec de la Mantuanella, Aranxa Riera i Abigail Sardón (Soprans) i Guillermo Femenies (Llaüt)

#### **8.5 Sortides i trobades musicals**

- Audició a la Residència Miquel Mir 4 de març i 24 d'abril
- Trobada d'alumnes de contrabaix amb el Conservatori professional.

#### **8.6 Música Moderna**

- Master Class a càrrec de Jorge Pardo (saxòfonista) 18 de gener de 2005
- Creació de la Big Band
- Concert Fi de Curs alumnes de jazz de l'EMMAT

## 8.7 Nou model de control de faltes d'assistència

Desde el mes de novembre l'escola ha posat en practica un control de faltes d'assistència, mensual i per assignatures, mostram un exemple només de les faltes injustificades.

### **EVOLUCIÓ 1996-2005**

## **ESCOLA MUNICIPAL DE MÚSICA ANTONI TORRANDELL**

### 1. UBICACIÓ EMMAT

1996.....Mercat Cobert (6 aules)

**2005.....Casal de Cultura ( 9 aules)**

### 2. ENSENYAMENTS

1996..... Música i Dansa (8 especialitats)

**2005-06..... 18 especialitats instrumentals**

### 3. TOTAL ALUMNES

1996..... 80 ALUMNES

**2005..... 220 ALUMNES**

### 4. TOTAL PRESSUPOST

1996..... 3.952.501 pessetes ( 23.755 €)

**2005..... 249'200 € (41.500.000 ptes)**